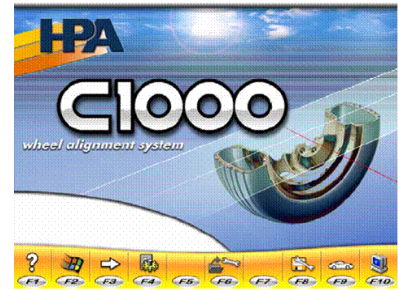




C1000iNEXT

3D Pyöräkulmien suuntauslaite





HPA C1000iNEXT on monipuolinen ja helppokäyttöinen 4-pyörä-suuntauslaite. Laite on langaton. Mittapääät eivät ole varustettu elektroniikalla. 8 kpl digitaalikameraa on suunnattuna vanteisiin kiinnitettyihin kohdelevyihin. Helppokäyttöinen ja nopea ohjelma luotsaa käyttäjää mittaukseen ja säätöihin.



HPA C1000iNEXT on kehitetty käyttämällä tavallisia PC komponentteja, mikä tekee laitteesta joustavan ja yhteensopivan käyttäjän tarpeiden kanssa. Tehokas tietokone Windows XP Professional käyttöjärjestelmällä tukee tulevia laajennuksia ja päivityksiä. C1000 toimitetaan vakiona 19" LCD näytöllä.

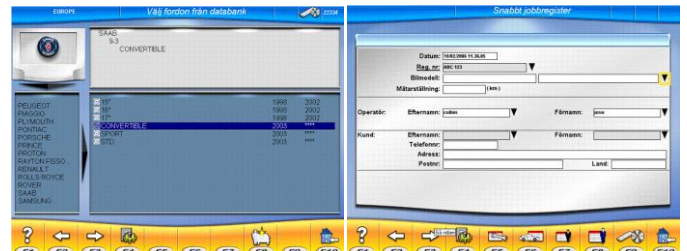


HPA C1000iNEXT on saatavana kahtena malliversiona. Kamerapuomi voidaan asentaa seinään konsolin avulla taikka vaihtoehtoisesti lattiapylvääseen.

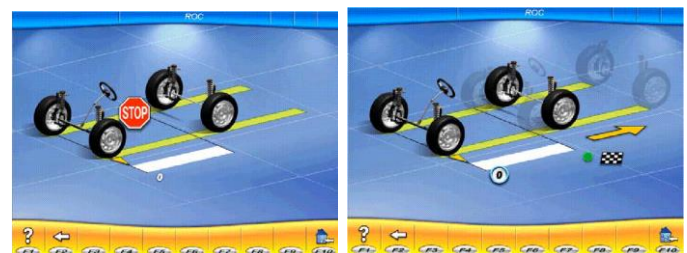
Ohjelma

Ohjelma koostuu valikkojärjestelmästä. Ohjelman läpi voidaan navigoida nopealla ja helpolla tavalla käyttäen ainoastaan muutamia näppäimiä. Kiinnijuuttumisen riskiä ei ole siirryttäessä ohjelmassa taakse tai eteenpäin.

Ohjelman kulun järjestys voidaan itse päättää. Seuraavassa esimerkissä aloitetaan syöttämällä asiakastiedot. Oikea automalli valitaan merkki/mallikohtaisesta valikosta. Tietokanta sisältää n. 18000 ajoneuvoa.

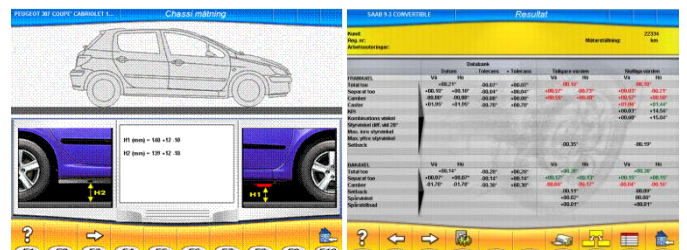


Valinnan jälkeen suoritetaan valmistelut pyörien kompensointia ja mittausta varten. Vanneheiton kompensointi suoritetaan yksinkertaisesti työntämällä ajoneuvoa 30 astetta taaksepäin, jonka jälkeen takaisin alkukohtaan. Tämä prosessi voidaan lukea näytöltä.



Mikäli ajoneuvon alustan kohdalla tulisi noudattaa erikoisohjeita kuten korkeus/kulma-arvoja, niin nämä näkyvät näytöllä ohjeineen ennen ko. ajoneuvon pyöräkulmien ohjearvoja.

Mikäli valinta kohdistuu väärään ajoneuvoon, voidaan valinta kohdistaa uudestaan aloittamatta ohjelmaa alusta.



Seuraavaksi suoritetaan Caster mittaus. Ohjaa ensin suoraan eteen. Laite ilmoittaa "Stop" pyörien ollessa suoraan ajoasennossa ja siirtyy automaattisesti seuraavaan vaiheeseen. Caster mittaus on valittavissa joko 10:en tai 20:en asteen käännöllä.



Mittaus on suoritettu ja arvot tallentuvat laitteen muistiin. Seuraavaksi siirrytään säätöihin. Säädot aloitetaan taka-akselista ja näytössä olevat arvot ovat: Vasen ja oikea Camber, vasen ja oikea yksittäis auraus, kokonaisauraus ja kulkukulma.



Ohjeavrot ja toleranssit ovat luettavissa näytöstä. Säädetessä pyöräkulmaa kohde näkyy (pyörä) liikkuvana. Painamalla funktionäppäintä vaihtuvat kaksi ylintä näyttöä setback ja pyörän sortokulman näytöksi.

Takapyörien mittaukset ja korjaussäädöt ovat nyt valmiina. Tämän jälkeen siirrytään etupyöriin. Näytössä olevat arvot ovat: Vasen ja oikea Caster, vasen ja oikea Camber, vasen ja oikea auraus. ... ja painamalla yhtä näppäintä vaihtuu ylimmän rivin näyttö kokonaisauraus ja setback näytöksi.



Säädön jälkeen on mahdollista suorittaa Caster tarkistusmittaus. Erittäin käyttökelpoinen ja hyvä toiminto, koska Caster-kulmat muuttuvat usein säädettäessä muita kulmia.



Kun säätötoimenpiteet ovat valmiina, näyttöön saadaan täydellinen taulukko seuraavasti:

- Ajoneuvon ohjeavrot toleransseineen
- mitatut arvot ennen säätöjä
- arvot säätöjen jälkeen

Arvot tallentuvat (sekä ennen mittausta että jälkeen) laitteen tietokantaan ja taulukko voidaan tulostaa.



Säätöohjeet ja erikoisohjelmat

Ohjelma sisältää täydellisen käyttöohjeen suomeksi joka voidaan kutsua esiin koska tahansa. Merkkikohtaiset säätökuvat ja ohjeet löytyvät useammille ajoneuvoille.

Lisävarusteena merkkikohtaiset erikoisvarusteet. Tarkemmat tiedot Motron Oy:ltä.



Mitat ja tekniset arvot

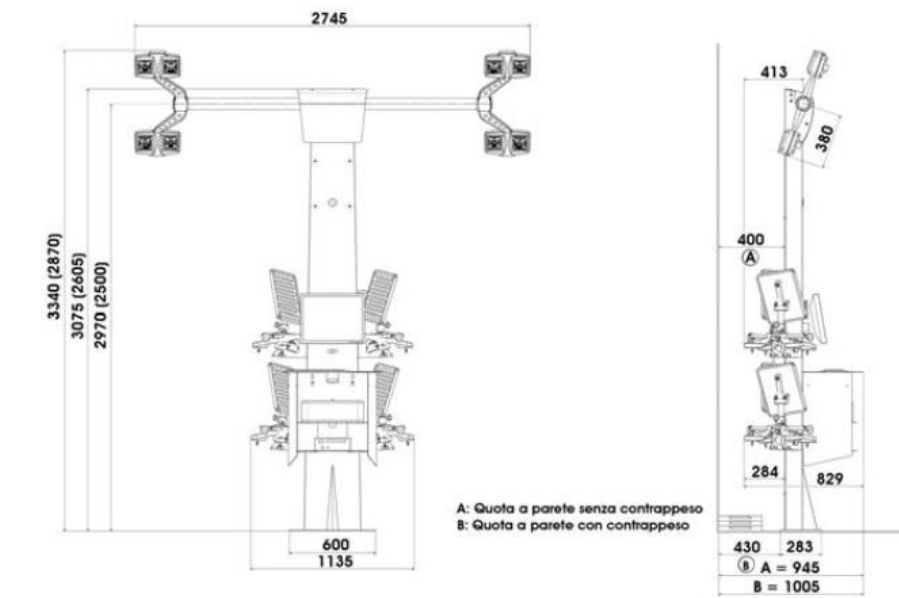
Mittausalue:	
Kokonais Toe	20° (+/-)
Yksittäis Toe	10° (+/-)
Camber	10° (+/-)
Caster	30° (+/-)
King pin	30° (+/-)
Kulkukulma	10° (+/-)
Kääntökulmaero 20° käännöllä	10° (+/-)

HPA C1000iNEXT vakiovarustukset:

Tehokas tietokone Win-XP pro käyttäjärjestelmällä, 22" LCD näyttö, lasertulostin, suomenkielinen pyöräkulmien mittaus- ja säätöohjelma sisältäen kuvallisen ohjeartikkelin 18000 ajoneuvolle, 4 kpl kohdelevyä, 4 kpl nelipiste itsekeskittyviä vannekiinnittimiä (10 – 21"), 2 kpl kääntölevyjä, jarrupolkimen ja ohjauspyörän lukitsin.

VW / Audi ohjelma ja työkalu

- Multilink etutuenta



Maahantuonti:

MOTRON OY

Kolamiilunkuja 10, 01730 Vantaa

P. 09-8840033, F. 09-8840080

www.motron.fi