

AUTO-i 700

- WinCE 6.0 käyttöjärjestelmä
- Tehokas Cortex A8 1 GHz / Cortex M3 120 MHz prosessori
- Kosketusnäyttö 7" LCD (1024x600P)
- Langattomat yhteydet
- 512 Mb / 32 GB muisti
- TPMS tuki lisävarusteena



TEKNISET TIEDOT

LIITÄNNÄT

- RJ45, WiFi, USB 2.0, HDMI
- tuki USB näppäimistölle ja hiirelle

VIRTA

- Li-ion akku 4200 mAh
- Käyttöjännite 8-35V
- Lataus 12 V AC/DC latauslaitteella
- Kulutus 7.2 W

MITAT

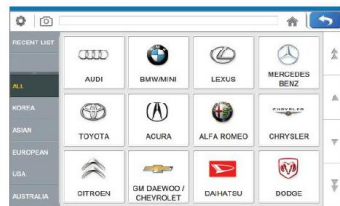
- 250 X 180 X 45 mm
- Paino 1.3 kg

PROTOKOLLAT

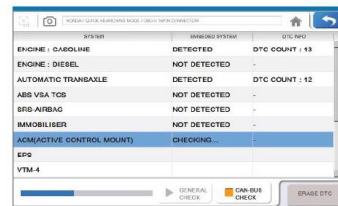
- ISO 9142-2, ISO 14230-2, ISO 15765-4
- SAE J1850, SAE J1850PWM
- CAN ISO 11898 highspeed, middlespeed, lowspeed, single wire CAN
- K/L-Line High speed serial
- Viikkukoodit
- Ethernet
- Byte protocol, Honda Diag-H, KWPT 1281, TP2.0, TP1.6, J2610 (Chrysler SCI)



Päävalikko



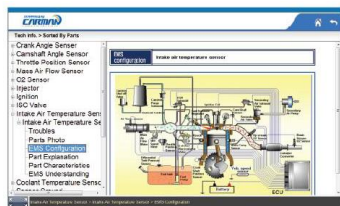
Merkin valinta



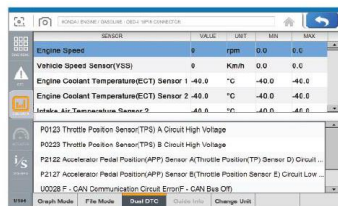
Pikahaku



Toimintovalikko



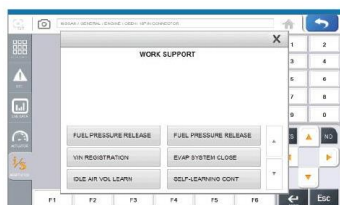
Huolto-ohjeet



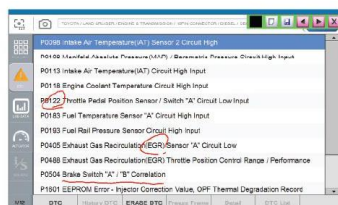
Anturi / vikakoodit



Anturi / toimilaitetestit



Erikoistoiminnot



Ruudun kaappaus

Maahantuonti:

MOTRON OY

Kolamiilunkuja 10, 01730 Vantaa

P.09-8840033

www.motron.fi