

AUTO-i 300

- PC pohjainen langaton diagnoosilaite
- Kompakti koko ja yksinkertainen muotoilu
- Toimitukseen kuuluu kestävä salkku, johon mahtuu kaikki tarvittava
- Tuetut käyttöjärjestelmät Windows XP, Vista, 7 ja 8
- Cortex M3 120 MHz prosessori



TEKNISET TIEDOT

LIITÄNNÄT

- Bluetooth, USB 2.0

VIRTA

- Li-ion akku 2100 mAh
- Käyttöjännite 7,5-36V
- Lataus 12 V AC/DC latauslaitteella
- Kulutus 2.4 W

MITAT

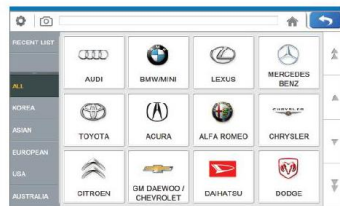
- 130 X 195 X 50 mm
- Paino 680 g

PROTOKOLLAT

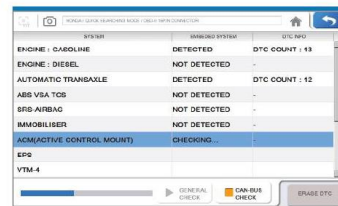
- ISO 9142-2, ISO 14230-2, ISO 15765-4
- SAE J1850, SAE J1850PWM
- CAN ISO 11898 highspeed, midspeed, lowspeed, single wire CAN
- K/L-Line High speed serial
- Viikkukoodit
- Ethernet
- Byte protocol, Honda Diag-H, KWPT 1281, TP2.0, TP1.6, J2610 (Chrysler SCI)



Päävalikko



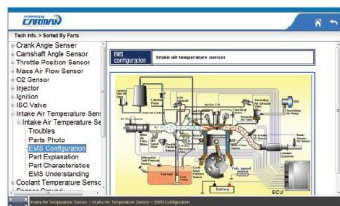
Merkin valinta



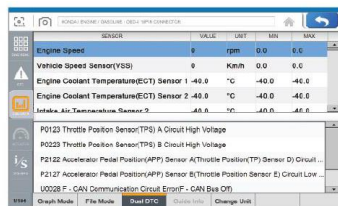
Pikahaku



Toimintovalikko



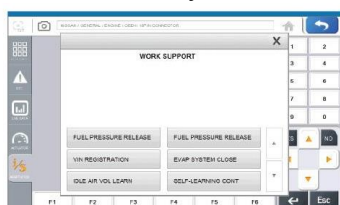
Huolto-ohjeet



Anturi / vikakoodit



Anturi / toimilaitetestit



Erikoistoiminnot



Ruudun kaappaus

Maahantuonti:

MOTRON OY

Kolamiilunkuja 10, 01730 Vantaa

P.09-8840033

www.motron.fi